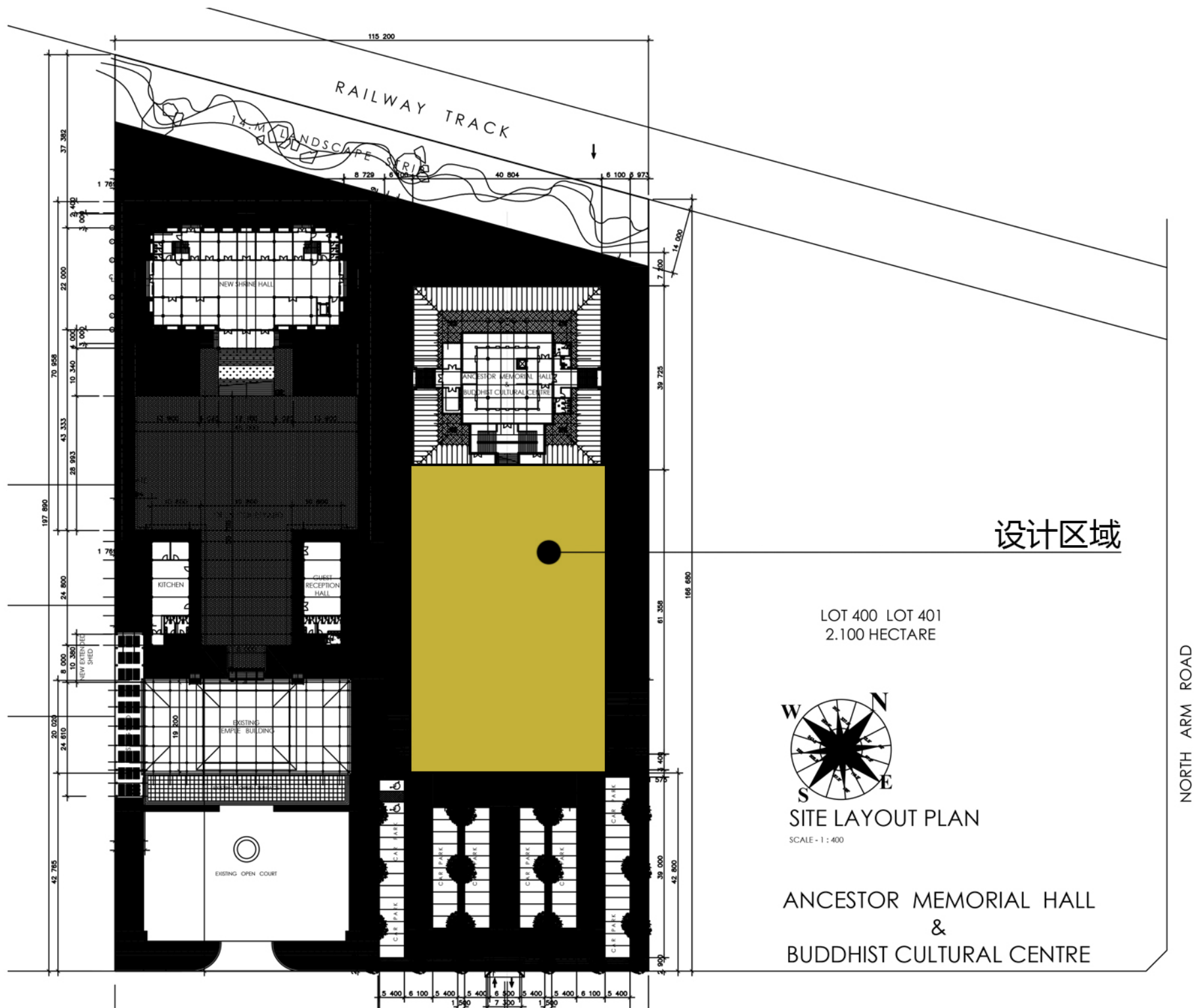




竹林

Zhulin Temple Landscape Design



设计说明

设计选取区域为场地右侧新建宝塔前和停车场之间的空地。场地长约62米，宽20米，呈南北向长方形。设计原则尊崇佛学法理寻求人与景观相结合，力图打造立体的景观体验感受。在设计上注重空间层次的变化，让来访者心境变化起伏，达到游，赏，思，悟的四重感受。

新建宝塔

宝塔入口台阶

佛教十地地雕

中心水景 (放生池)

下沉路径

莲花地雕

弧形景观树池

镂空竹阵

天镜悟台

跌水帘

佛教植物组团

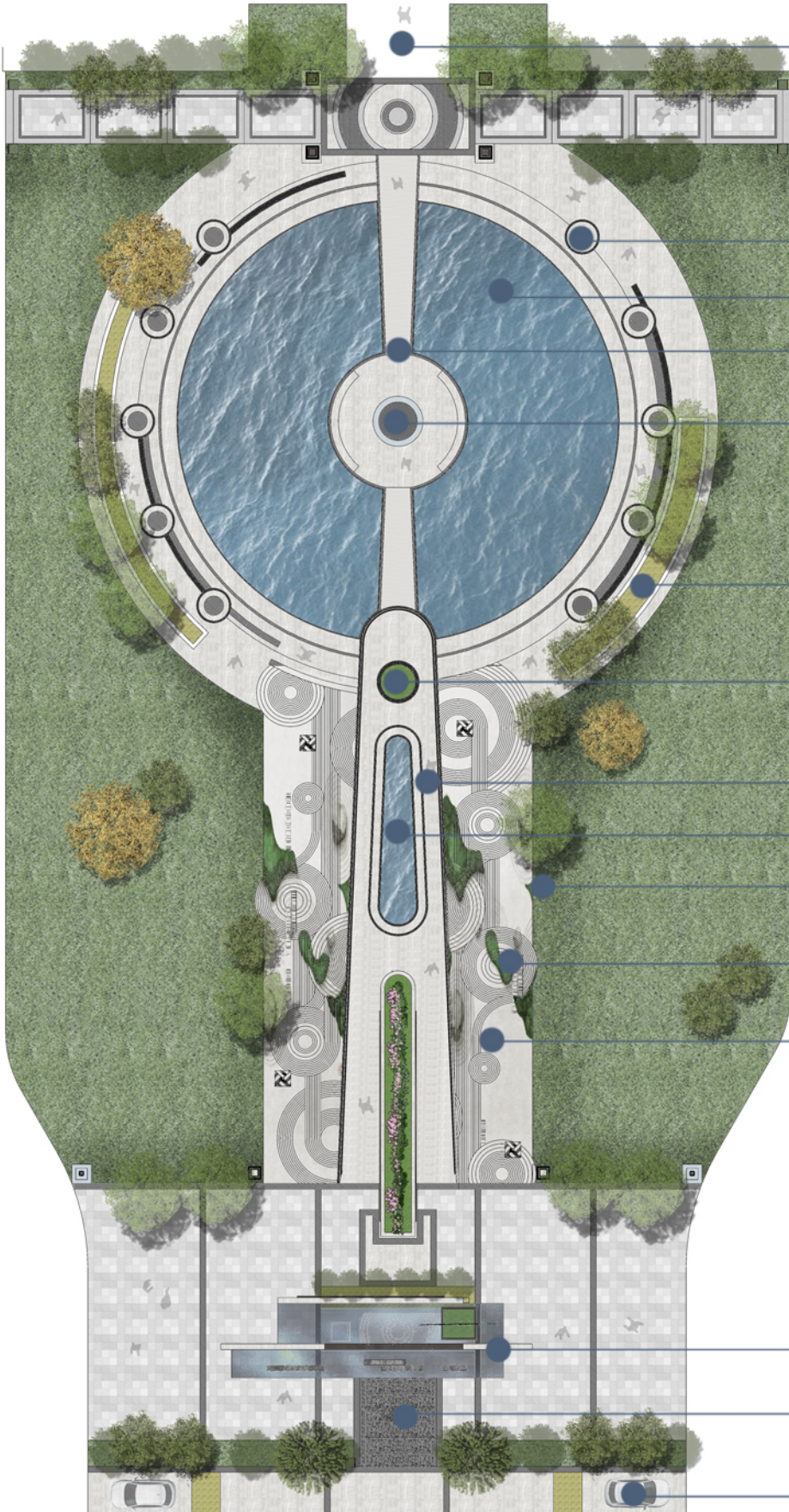
枯山水植物组团

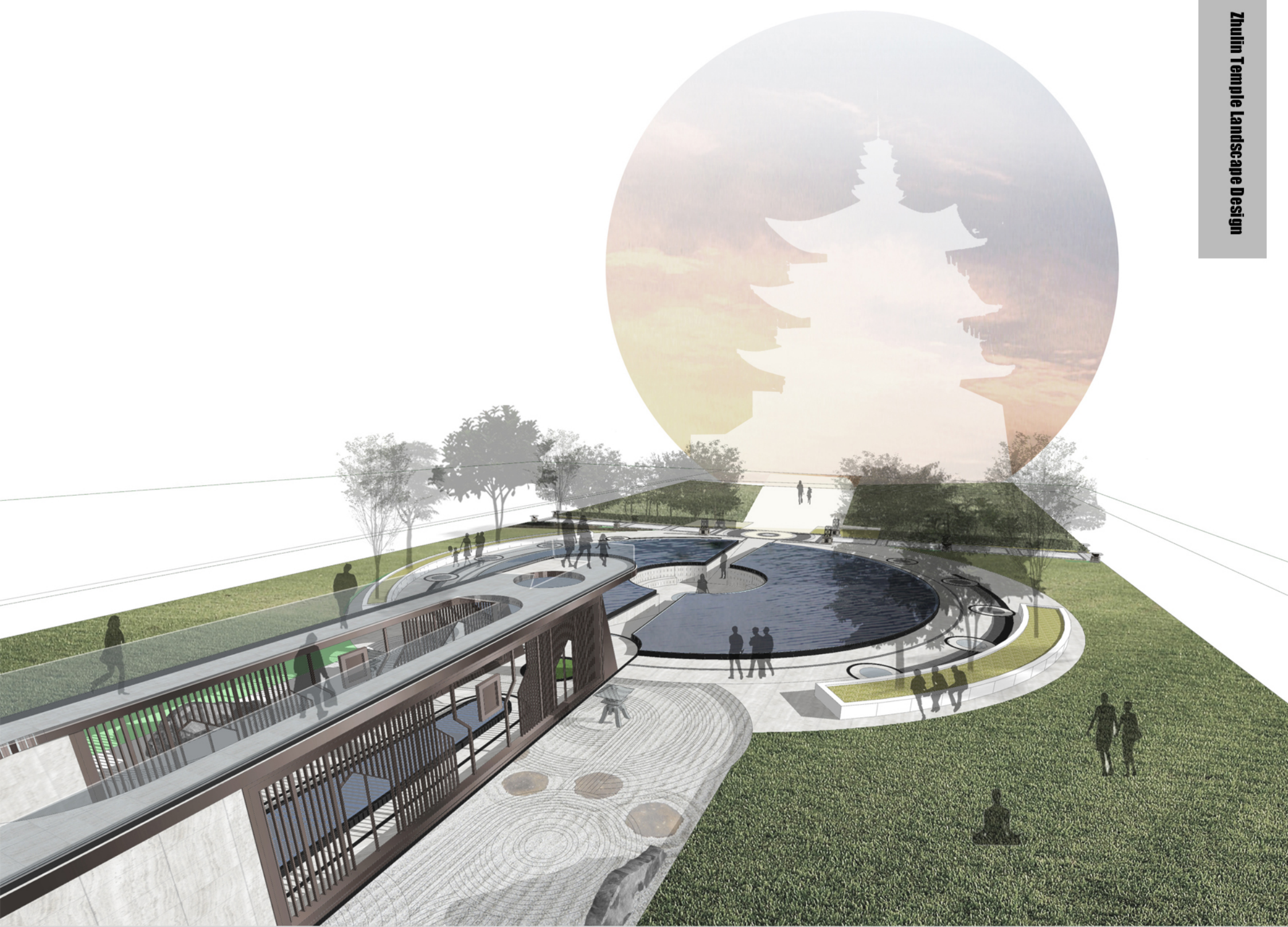
枯山水

入口景墙

佛教图腾地雕

停车场

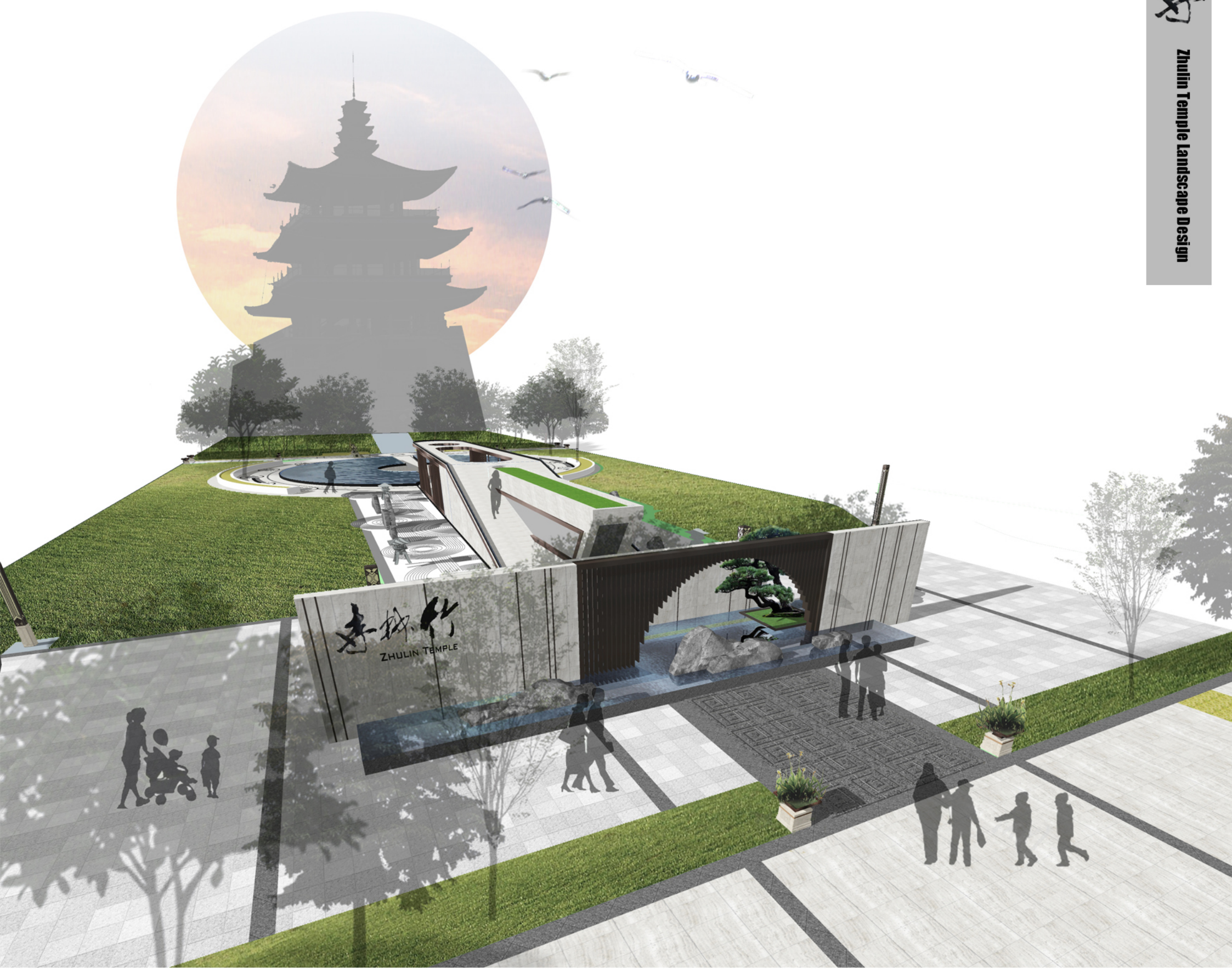


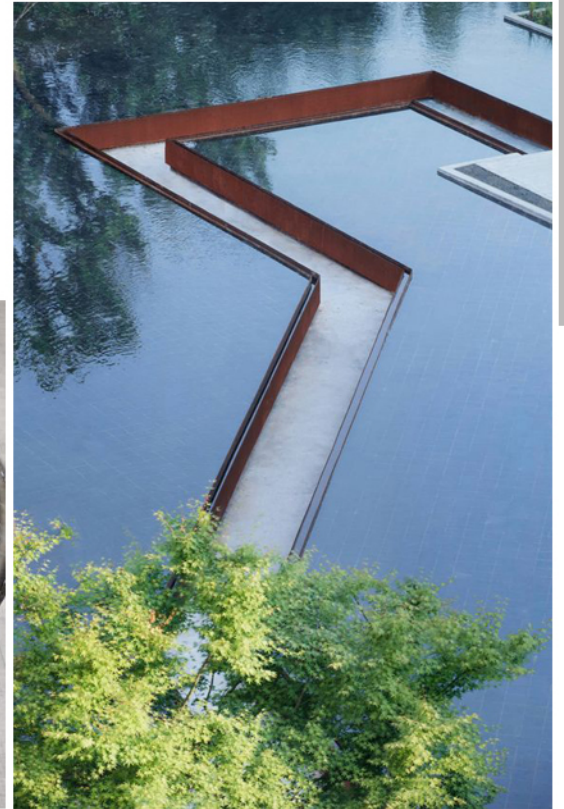
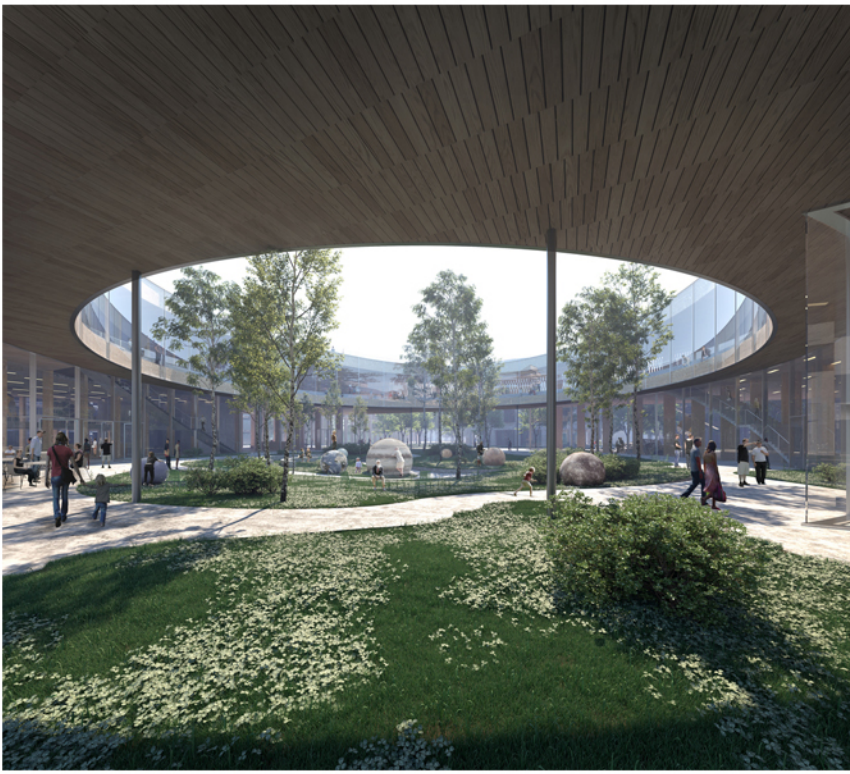




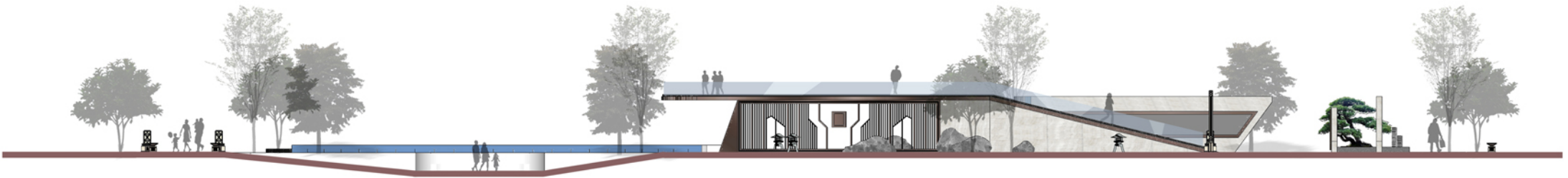
竹林寺

Zhulin Temple Landscape Design





示意图



剖面图